

COATCONTROL

verf op de rol

De applicatie doet op het eerste gezicht denken aan zelfklevende folie, maar het is verf! Coatcontrol, de eerste high performance coating die zelfklevend is, positioneert zich tussen vloeibare verf en de bekende pvc folies in. "Het is verf op de rol, met alle kenmerkende eigenschappen van een coating. Wil je kunststof en aluminium geveldelen echt tot leven brengen, dan kies je voor Coatcontrol", aldus Ton Visker. Na dertien jaar ontwikkeling is het door hem bedachte concept rijp voor brede marktintroductie.

Hoe kunnen we anders gaan schilderen? Die gedachte heeft Ton Visker, opgegroeid in de schilderswereld (zie kader op pag. 19), sinds 2004 niet meer losgelaten. "Uitgangspunt was en is: het moet verf blijven, alleen brengen we die op een andere manier aan." Hierbij ging Visker niet over één nacht ijs. "Alles via de weg van de geleidelijkheid; goed en degelijk." Het resultaat: Coatcontrol, de eerste echt zelfklevende verf ter wereld. Het concept is

genomineerd voor de MKB Innovatie Top 100 2017. "Ik ben over een product nog nooit zo zeker geweest als dit. De afgelopen jaren, waarvan we de laatste twee jaar ook veldtesten hebben uitgezet, heeft niemand het nog lek kunnen schieten", aldus Visker. Samen met Pim Jansen, die veel ervaring heeft met het introduceren van nieuwe producten en is aangetrokken om de commerciële aspecten rond Coatcontrol vorm te geven, legt hij het concept uit.

ECHTE VERF

"Er is geen ander vergelijkbaar verfproduct op de markt", weet Visker, terwijl hij een monster van Coatcontrol onder mijn neus duwt. Op de rol doet het denken aan folie, maar het oppervlak voelt, oogt en ruikt als verf. "Inderdaad", lacht Visker triomfantelijk. "Verf op de rol. Wij zitten precies in het gat tussen vloeibare verf en de reeds bekende zelfklevende pvc folies die op moeilijke ondergronden als kunststof en aluminium worden ingezet." Het gebruik van zelfklevende folie - waarmee de vervanging van kunststof en aluminium geveldelen, om esthetische redenen, kan worden uitgesteld door ze te 'pimpen' in

de gewenste kleurstelling - is genoegzaam bekend. Gebruiksvriendelijk en economisch; direct na het aanbrengen, is het behandelde oppervlak droog en klaar voor gebruik. En ten opzichte van traditioneel schilderen spaar je per onderhoudsbeurt één tot twee arbeidsgangen uit. Niet verkeerd in een tijd dat vakmensen steeds schaarser worden. En doordat regen direct na het aanbrengen geen invloed heeft op het eindresultaat, neemt het aantal werkbare dagen buiten ook nog eens toe.

Maar Coatcontrol biedt meer, aldus Visker: "Er is uiteraard overlap, maar ons product heeft ten opzichte van een zelfklevende folie unieke eigenschappen, omdat het echt een coating is. De schilder blijft met verf werken. Ondergronden behandeld met Coatcontrol, krijgen een uitstraling alsof die zijn geschilderd of gepoedercoat. Wil je kunststof en aluminium geveldelen echt tot leven brengen, dan kies je voor Coatcontrol."

EXTREEM DUURZAAM

Omdat men bij de prefab opbouw van de Coatcontrol verflaag niet is gebonden aan de kwastapplicatie - de productie is

'HET IS GEEN FOLIE,
MAAR EEN COATING'

immers een industrieel proces onder geconditioneerde omstandigheden - kunnen heel andere bindmiddelcombinaties worden gebruikt. Visker: "Daardoor kunnen we een industriële, high performance coating produceren; flexibel en met een veel langere levensduur dan de traditionele kwastverf. Zelfs extreem duurzaam, tot



▲ Coatcontrol laat zich iets stugger verwerken dan een reguliere façade film van pvc. (Foto's Peter Roek)

wel vijftien jaar. Verkrijten kan niet bij deze bindmiddelen en de kleur- en glansdegradatie is minimaal. Een volledig stabiel product. Dit alles dankzij onze high performance coating, die beschikt over een bovengemiddelde kras- en stootvastheid, in combinatie met een interne waping van een non-woven vezel. Te plakken op elke ondergrond die draagkrachtig, stabiel en niet-poreus is aan de buitenkant. De lijmlaag geeft een betere hechting dan we ooit met een verf kunnen krijgen.”

Kenmerkend voor Coatcontrol is ook dat het volledig overschilderbaar is. “Het is immers verf”, legt Visser uit. “Een schuurmatje er overheen, reinigen en schilderen maar. Een schade kan, afhankelijk van het type en de grootte, naar wens worden overgeplakt of met dezelfde kleur verf worden overgeschilderd of aangestipt.” Maar volledig verwijderen van het verfsysteem met de föhn is ook mogelijk.

ALLE KLEUREN

Dat het meer dan een decennium duurde voor Visser Coatcontrol publiekelijk in de markt introduceert, heeft alles te maken met de gedegen voorbereiding. Zoals het opzetten van de productie in eigen beheer in Breda. Volgens Jansen een belangrijke sleutel tot het potentiële succes. “Hierdoor kunnen we alle kleuren leveren in kleine hoeveelheden en relatief snel.” De levertijd is volgens hem twee weken. Of het nu RAL, NCS, het Sikkens ACC Systeem of metallics betreft, het is leverbaar in elke hoeveelheid (vanaf één rol van 1x12 meter), in de afwerkingsopties mat, glans, zijdeglans of hoogglans. Visser meldt dat er in de loop van dit jaar ook een rolbreedte van 1,25 meter >>>



Vakschilder Jean-Paul Kerbusch laat bij Schumacher Packaging in Breda zien hoe een vooraf geplamuurde deur eenvoudig met Coatcontrol van een verflaag kan worden voorzien.

>>> COATCONTROL

verf op de rol



▲ Het resultaat: witte zelfklevende coating geplakt op beschadigde aluminium kozijnen.

► De focus ligt op de toepassing op aluminium en kunststof gevelelementen, maar het unieke van Coatcontrol is dat het ook toepasbaar is op houten ondergronden.



beschikbaar komt. "Dat sluit beter aan op de verschillende gevelpanelen die je in de praktijk tegenkomt."

KENMERKEN

Onderscheidende voordelen van Coatcontrol ten opzichte van conventionele pvc folies zijn, aldus Coatcontrol bv:

- Het is een coating; eindresultaat oogt geschilderd of gepoedercoat.
- Overschilderbaar.
- Bevat geen weekmakers.
- Krimpt niet.
- Kleur-, kras- en stootvast (ISO 4892-3).
- In alle kleuren verkrijgbaar (RAL, NCS, ACC, metallic etc.).
- Blijvend elastische rek (ook op hout toepasbaar).
- Leverbaar vanaf één rol (1x12 m); rollen van 1,25 m breedte binnenkort beschikbaar.
- 12 jaar fabrieksgarantie.

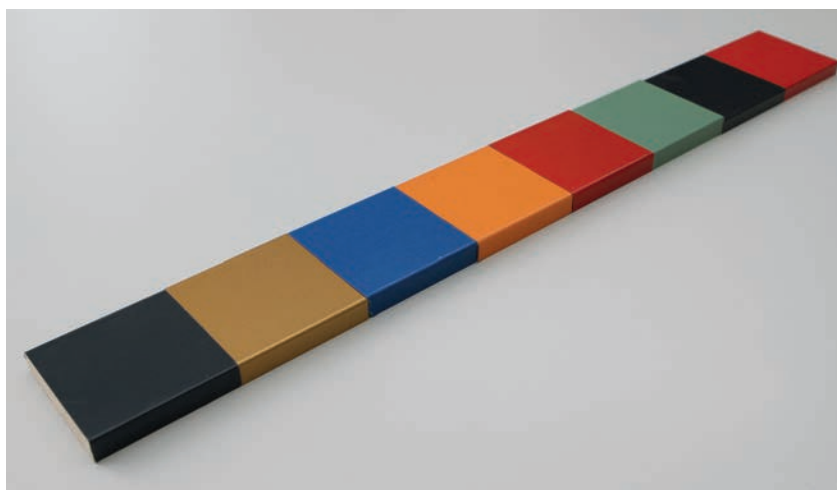
FABRIEKSGARANTIE

De reden dat Coatcontrol vooral via het reguliere onderhoudskanaal de markt wil bedienen, heeft alles te maken met het feit dat een schilder verstand heeft van ondergronden. "De voorbehandeling van je ondergrond is cruciaal voor het totale systeem. Het mag een prefab product zijn, het komt pas goed tot z'n recht als het juist is aangebracht", aldus Jansen. "We geven als Coatcontrol 12 jaar fabrieksgarantie op ons product, mits het is aangebracht via gecertificeerde verwerkers. Daarvoor hebben we een opleiding opgezet met Schilders'Cool Breda. Ook weer om dezelfde taal te spreken als de schilder; hij heeft immers de drive om een oppervlak er 'vet' geschilderd uit te laten zien. Onze mobiele garantieservice houdt in dat alle projecten waarvoor wij Coatcontrol leveren, vanaf drie maanden na het aanbrengen ter plekke worden gecontroleerd. Pas daarna wordt de fabrieksgarantie afgegeven."

Visker vult aan: "Wij willen schilders aan het plakken krijgen. Het is een uitbreiding van hun mogelijkheden om verf op een ondergrond aan te brengen. Zwaar UV-belastende geveldelen kunnen nu duurzaam worden onderhouden, waarbij toch een levendige uitstraling mogelijk is." Voorts biedt het schilders een instrument om marktsegmenten te bedienen die hij eerder dreigde kwijt te raken.

OOK OP HOUT

Om die reden richt Coatcontrol haar pijlen in eerste instantie op de toepassing op aluminium en kunststof kozijnen en gevelelementen, maar het unieke van deze zelfklevende verf is dat het ook toepasbaar is op houten ondergronden. Visker: "Coatcontrol is dampdoorlatend, blijvend elastisch en de ondergrondstructuur blijft zichtbaar. Hierdoor is het tevens geschikt voor houten ondergronden. Zowel binnen als buiten. Denk bijvoorbeeld aan deuren en boeiborden. Snel en efficiënt. Voorde-



▲ Vrijwel alle kleuren zijn in kleine hoeveelheden en relatief snel leverbaar.



▲ Johan Razenberg (midden) van woningbouwvereniging Woonvizier, geflankeerd door Ton Visker (links) en Pim Jansen (rechts) van Coatcontrol. Zij staan voor een woonblok in Terheijden dat wordt aangepakt met zelfklevende verf van Coatcontrol.

len die de praktijk in de toekomst hopelijk zelf gaat ontdekken. Maar wij leggen het accent nu op die ondergronden die moeilijk schilderbaar zijn, zoals kunststof, aluminium en HPL. Louter toepassingen in het 2-dimensionale vlak, want Coatcontrol kan niet worden vervormd." Hij wijst erop dat vloeibare en zelfklevende verf ook mooi met elkaar zijn te combineren.

REFERENTIEPROJECTEN

De afgelopen twee jaar zijn, in samenwer-

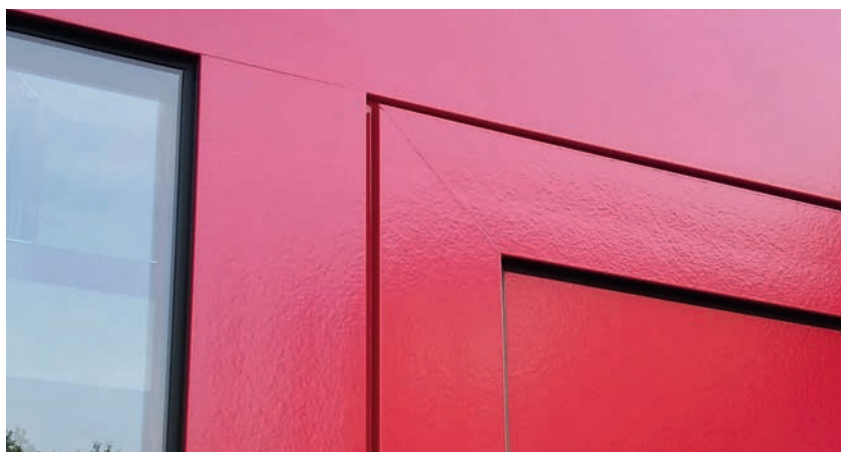
king met meerdere onderhoudsbedrijven en enkele signmakers, verschillende referentieprojecten uitgezet. Van een bibliotheek in Middelburg, een winkelcentrum in Lelystad, woonwijken in Eindhoven en Enschede tot een 'vuurtoren' van kunstenaar Aldo Rossi in Breda. Volgens de applicateurs - aanbrengen gebeurt met een rakel voorzien van een viltje - is Coatcontrol iets stugger te verwerken dan een reguliere façade film van pvc. Bij hogere buitentemperaturen is dit alleen maar een

pre. De laagdikte van de coating varieert per kleur, omdat de gewenste dekkracht leidend is, legt Visker uit. "Maar dat zijn minimale verschillen die geen invloed hebben op de applicatie."

COATCONTROL

De achtergrond van Ton Visker ligt puur in de verf. Schilderen, stralen en coaten hebben geen geheimen voor hem. Inmiddels is hij binnen de ondernemersfamilie als derde generatie in de schilderswereld actief en in 1998 werd de groothandel Merkmans Verf, die al sinds 1888 bestaat, aan de Veilingkade in Breda overgenomen. Hier zwaait Ton Visker de scepter, daarnaast is hij de grondlegger en algemeen directeur van Coatcontrol bv. Dit bedrijf produceert de gelijknamige, revolutionaire, zelfklevende high performance coating, zeg maar zelfklevende verf op rol. De distributie verloopt via Coatcontrol in Breda. Coatcontrol kan geïnteresseerde woningbouwverenigingen, gemeenten en projecteigenaren in contact brengen met gecertificeerde verwerkers. Samen met de Schilder'sCool is een training ontwikkeld om de basisvaardigheden voor het verwerken van Coatcontrol onder de knie te krijgen. Deze training wordt verzorgd door Schilder'sCool Breda.

www.coatcontrol.nl



▲ Ondergronden behandeld met Coatcontrol, krijgen een uitstraling alsof die zijn geschilderd of gepoedercoat.